

Ujian Akhir Semester (UAS) KIMIA ORGANIK TA.2023/2024

Semester Genap 2022/2023

Program Studi DIII Farmasi

Fakultas Kesehatan

Universitas Islam Madura

* Indicates required question

1. Nama *

2. NPM *

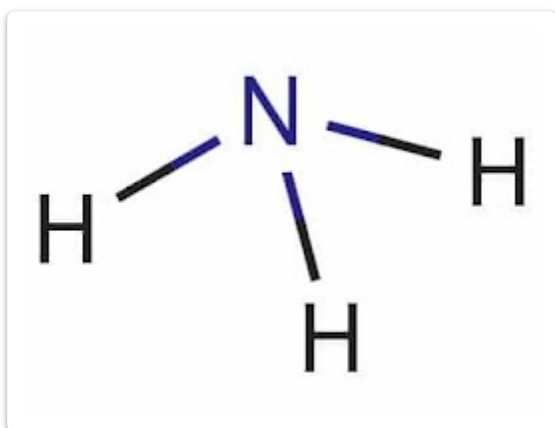
3. 1. Apa yang dimaksud dengan Senyawa AMINA? *

Mark only one oval.

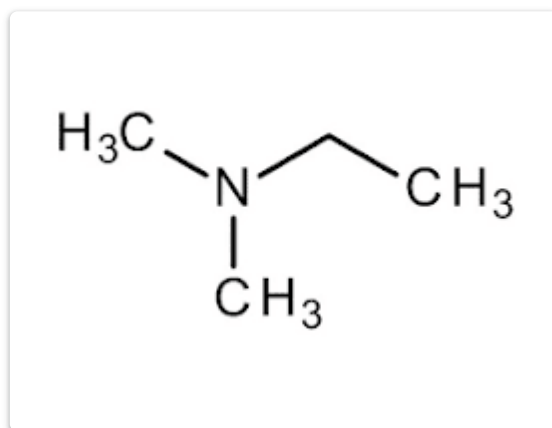
- A. Senyawa yang mengandung gugus OH
- B. Senyawa yang mengandung gugus NO₂
- C. Senyawa yang mengandung gugus C=O (karbonil) yang terikat pada gugus N
- D. Senyawa yang mengandung gugus COOH
- E. Senyawa yang mengandung gugus NH₂

4. 2. Dari struktur dibawah ini, mana yang termasuk amina sekunder? *

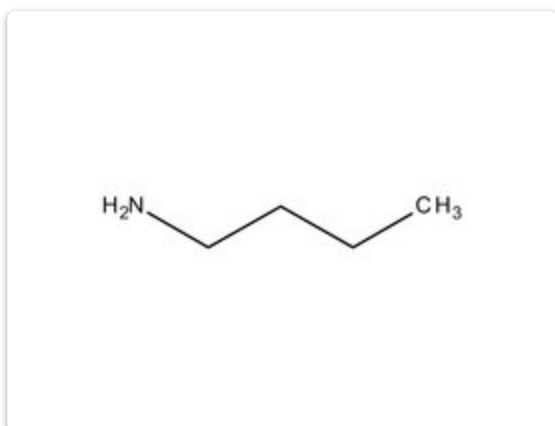
Mark only one oval.



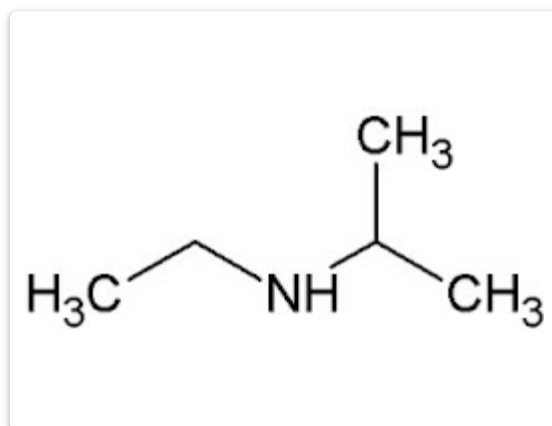
A



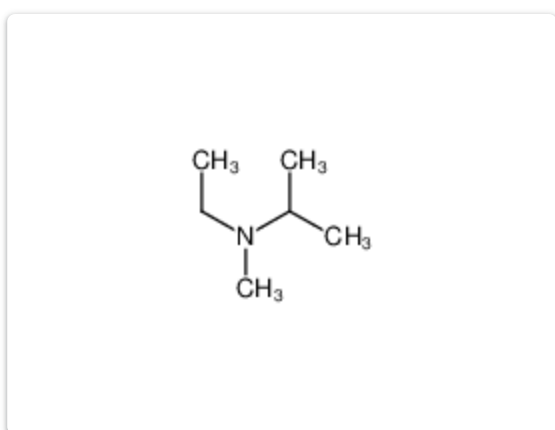
B



C

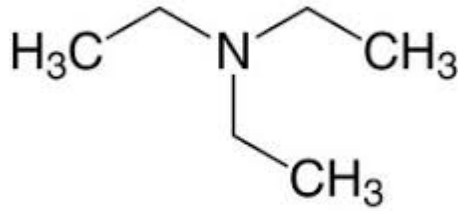


D



E

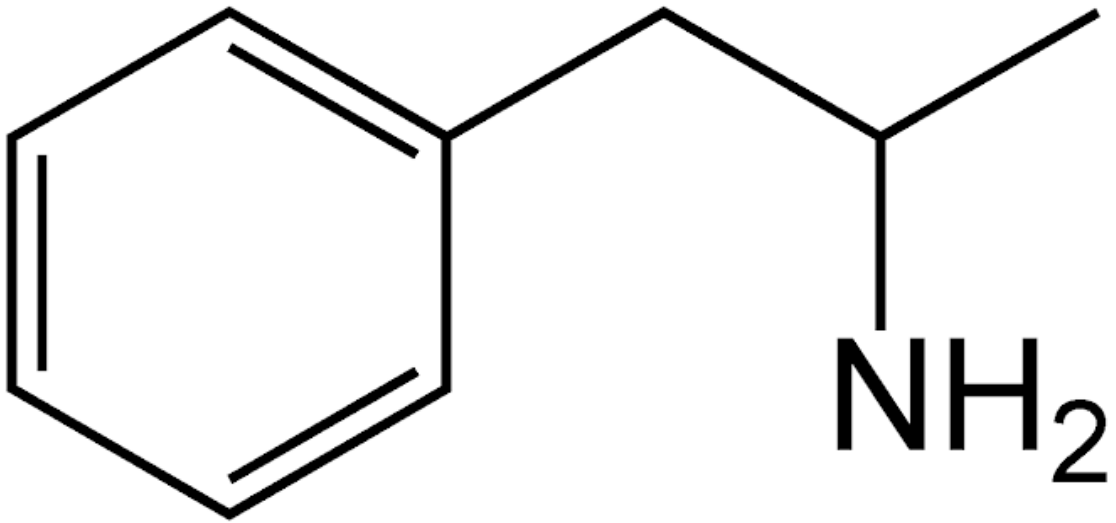
5. 3. Apa nama Struktur dibawah ini *



Mark only one oval.

- A. Trietilamina
- B. Etil Metilamina
- C. Etil dimetilamin
- D. Dietil metilamin
- E. Trimetilamin

6. 4. Struktur dibawah ini merupakan struktur obat amfetamin yang berfungsi sebagai obat stimulan untuk pasien [Attention-deficit Hyperactivity Disorder \(ADHD\)](#). Apa golongan amina pada struktur tersebut *



Mark only one oval.

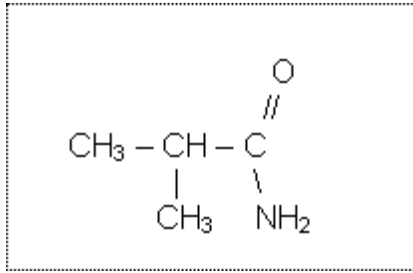
- A. Amina Primer
- B. Amina Sekunder
- C. Amina Tersier
- D. Amonia
- E. Amina Campuran

7. 5. Apa yang dimaksud dengan senyawa amida ? *

Mark only one oval.

- A. Senyawa yang mengandung gugus OH
- B. Senyawa yang mengandung gugus NO₂
- C. Senyawa yang mengandung gugus C=O (karbonil) yang terikat pada gugus N
- D. Senyawa yang mengandung gugus COOH
- E. Senyawa yang mengandung gugus NH₂

8. 6. Apa nama Struktur dibawah ini *

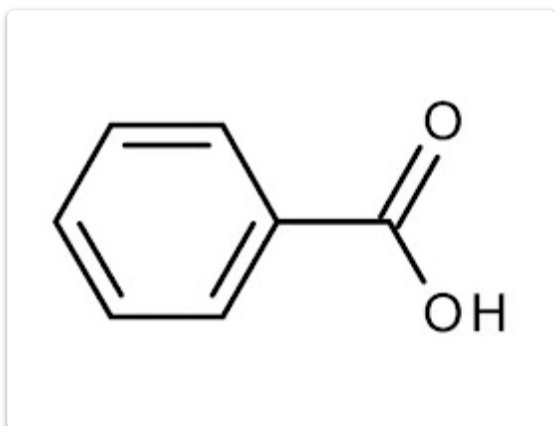


Mark only one oval.

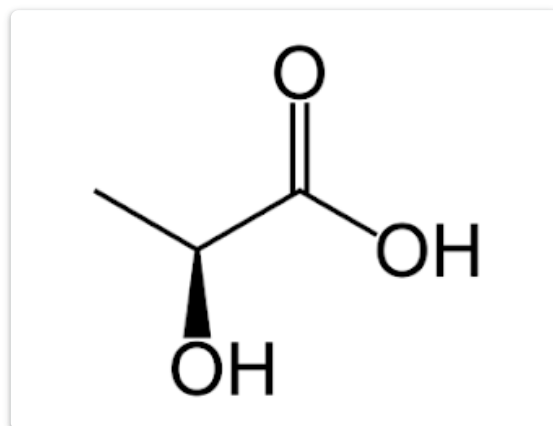
- A. 3-Etil Butanamida
- B. 3-Metil Butanamida
- C. 2-Metil Etanamida
- D. 2-Etil Propanamida
- E. 2-Metil Propanamida

9. 7. Dari beberapa struktur obat dibawah ini, mana yang mempunyai gugus fungsi amida *

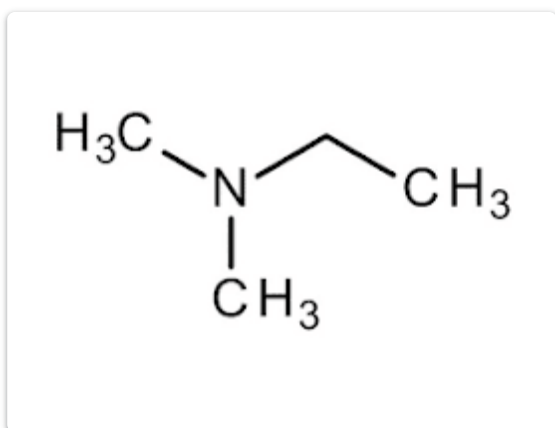
Mark only one oval.



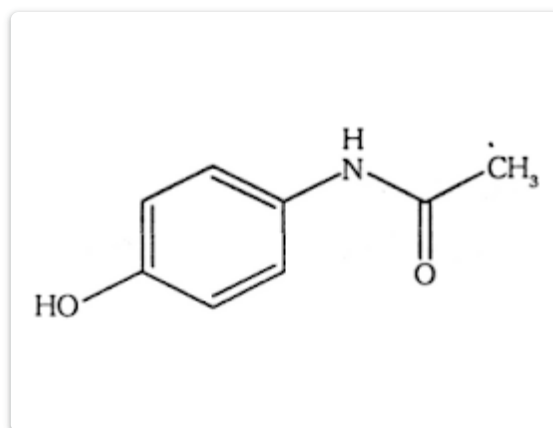
A



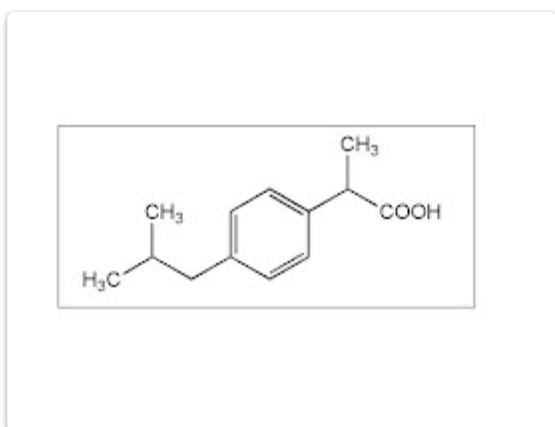
B



C



D



E

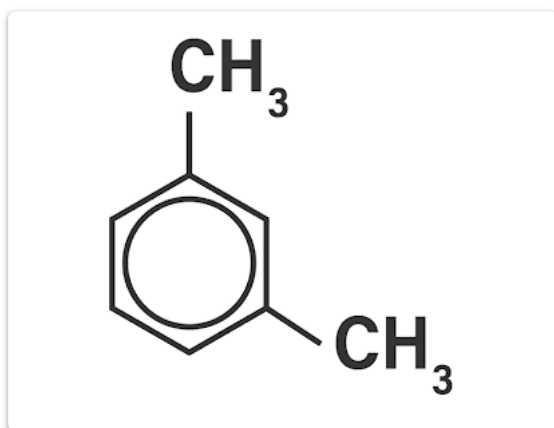
10. 8. Apa yang dimaksud dengan senyawa benzena? *

Mark only one oval.

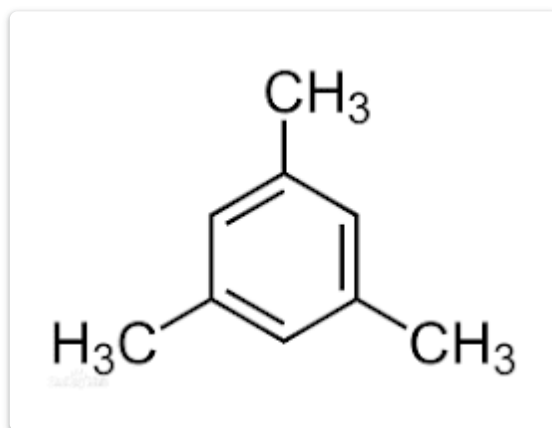
- A. Senyawa siklik yang mempunyai rumus C_5H_5
- B. Senyawa siklik yang mempunyai rumus C_6H_6
- C. Senyawa siklik yang mempunyai rumus C_7H_7
- D. Senyawa siklik yang mempunyai rumus C_8H_8
- E. Senyawa siklik yang mempunyai rumus C_9H_9

11. 9. Dari struktur dibawah ini mana yang termasuk struktur ortho?? *

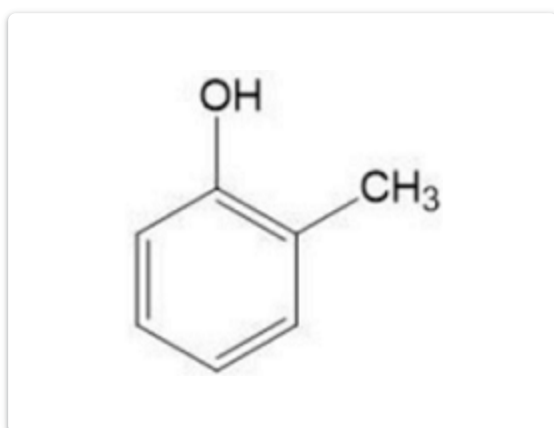
Mark only one oval.



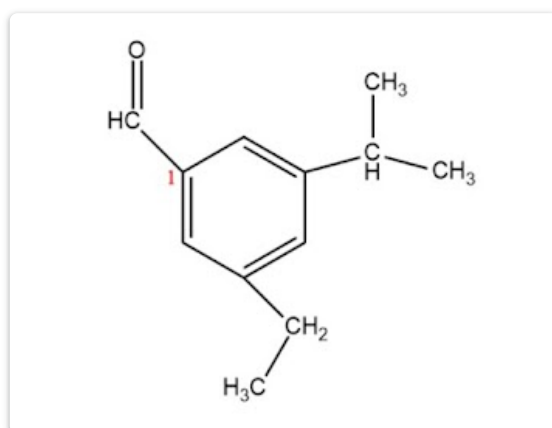
A



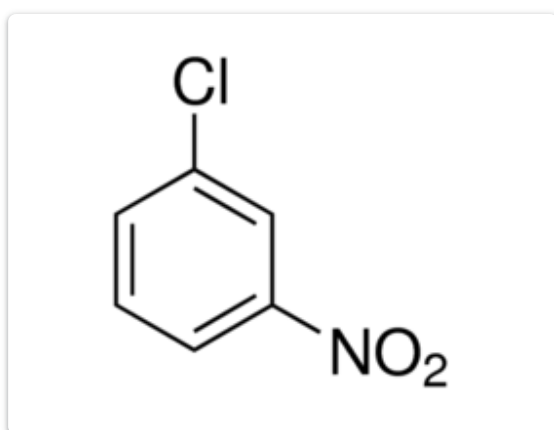
B



C

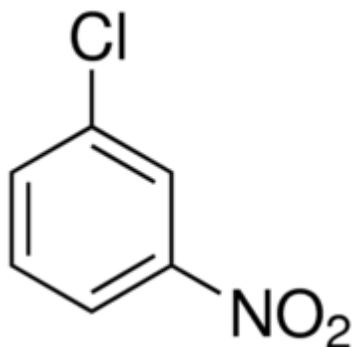


D



E

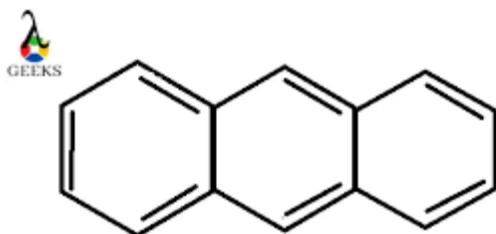
12. 10. Apa nama Struktur benzen dibawah ini? *



Mark only one oval.

- A. m-cloronitrobenzena
- B. p-cloronitrobenzena
- C. 1-nitro-3-clorobenzena
- D. 1-cloro-3-nitrobenzena
- E. 1-cloro-5-nitrobenzena

13. 11. Apa nama senyawa aromatik polisiklik dibawah ini? *

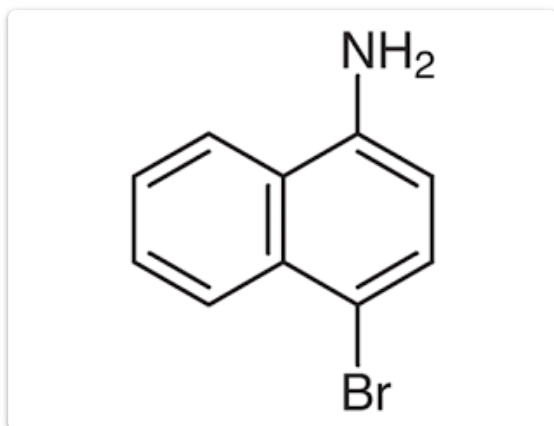


Mark only one oval.

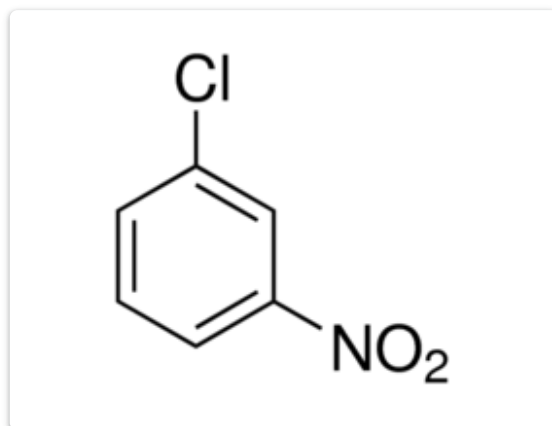
- Antrasena
- Naftalena
- Fenantrena
- Naftasena
- Pirena

14. 12. Reaksi substitusi antara Senyawa naftalen dan gas bromida dan FeBr₃ akan menghasilkan senyawa?? *

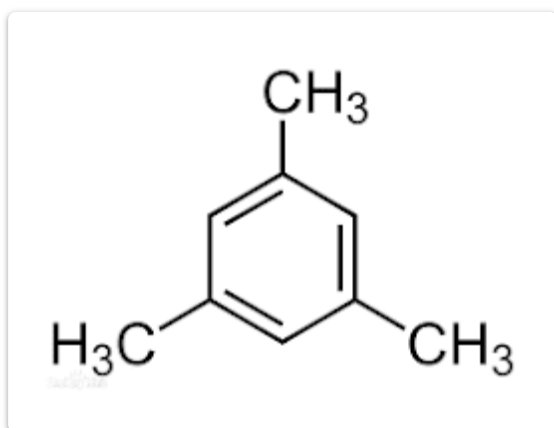
Mark only one oval.



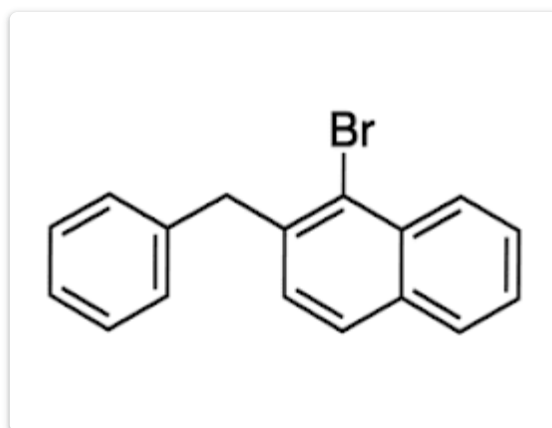
A.



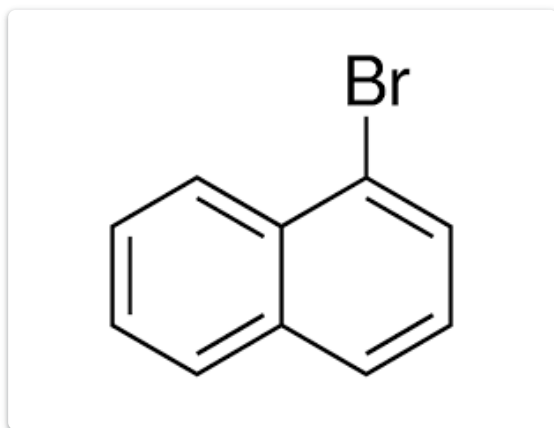
B.



C



D



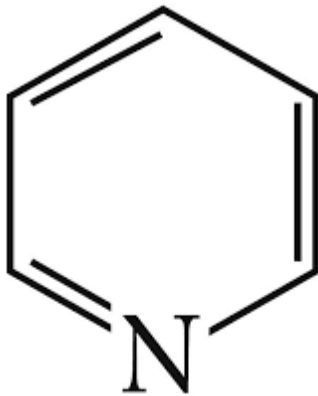
E

15. 13. Apa yang dimaksud dengan aromatik heterosiklik? *

Mark only one oval.

- A. Senyawa pada cincin sikliknya terdapat atom N/O/S
- B. Senyawa pada cincin sikliknya terdapat atom N/O/F
- C. Senyawa pada cincin sikliknya terdapat atom C/O/N
- D. Senyawa pada cincin sikliknya terdapat atom N/O/F
- E. Senyawa pada cincin sikliknya terdapat atom N/O/H

16. 14. Apa nama struktur dibawah ini? *



Mark only one oval.

- A. Tiazol
- B. Piridin
- C. Imidazol
- D. Kuinolin
- E. Isokuinolin

17. 15. Senyawa naftalen merupakan penyusun utama pada kamper. Apa fungsi naftalen tersebut *

Mark only one oval.

- A. Pewangi
- B. Pelarut
- C. Pelembut
- D. Pengusir serangga
- E. Absorben

18. 16. Dibawah ini yang termasuk karbohidrat monosakarida adalah *

Mark only one oval.

- Sukrosa
- Pati
- Glukosa
- Maltosa
- Laktosa

19. 17. Glukosa juga disebut sebagai gula darah. Senyawa karbohidrat dibawah ini yang disusun dari glukosa, kecuali *

Mark only one oval.

- Sukrosa
- Maltosa
- Laktosa
- Pati
- Fruktosa

20. 18. Apa nama lain dari gula pasir yang biasa digunakan sebagai pemanis? *

Mark only one oval.

- Galaktosa
- Fruktosa
- Glukosa
- Sukrosa
- Laktosa

21. 19. Contoh makanan dibawah ini yang mengandung tinggi karbohidrat adalah *

Mark only one oval.

- Telur
- Daging
- Sayuran bayam
- Gandum
- Buah-buahan

22. 20. Senyawa oraganik yang tersusun dari kumpulan asam amino disebut *

Mark only one oval.

- Karbohidrat
- Protein
- Lemak
- Mineral
- Tidak ada jawaban benar

23. 21. Salah satu contoh fibrous protein adalah *

Mark only one oval.

- kolagen
- susu
- telur
- daging
- albumin

24. 22. Gugus Fungsi yang terdapat pada Asam Amino adalah *

Mark only one oval.

- Alkohol dan Aldehid
- Asam Karboksilat dan alkohol
- Amina dan Alkohol
- Asam Karboksilat dan Amida
- Asam Karboksilat dan Amina

25. 23. Apa gugus fungsi yang terdapat pada lipid atau lemak? *

Mark only one oval.

- Alkohol
- Ester
- Asam Karboksilat
- Eter
- Aldehid

26. 24. Dibawah ini contoh lipid dengan struktur hidrokarbon siklik adalah *

Mark only one oval.

- Asam lemak
- Glikolipid
- Spingolipid
- Kolesterol
- Phospholipid

27. 25. Dibawah ini merupakan asam lemak tak jenuh adalah *

Mark only one oval.

- Asam Oleat
- Asam Butirat
- Asam Kaporat
- Asam Stearat
- Asam Palmitat

This content is neither created nor endorsed by Google.

Google Forms